

FICHE TECHNIQUE

COLLECTIF L'AVANTAGE DU DOUTE

« ENCORE PLUS PARTOUT TOUT LE TEMPS »

Distribution	Mélanie Bestel - Judith Davis - Claire Dumas - Maxence Tual -Nadir Legrand		
Administration / Production	Marie Ben Bachir	avantagedudoute@gmail.com	0632012713
Régie générale	Jérôme Perez Lopez	technique.add@gmail.com	0612478794
Scénographie	Kristelle Paré ©	pare.kristelle@gmail.com	0632051494
Plateau	Elvire Tapie	elvire.pivoine@gmail.com	0633283319
Costumes	Marta Rossi ©	martarouge@gmail.com	0675637640
Lumières	Mathilde Chamoux ©	matucada@gmail.com	0689497719
	Jérôme Perez Lopez	technique.add@gmail.com	0612478794
Son	Isabelle Fuchs©	isabfuchs@yahoo.fr	0663778890
	Pierre Routin	pierre2routin@gmail.com	0616415493

SOMMAIRE

<u>Demande générale</u>	Page 2
<u>Demande de matériel plateau</u>	Page 3
<u>Demande de matériel lumière</u>	Page 4
<u>Demande de matériel son</u>	Page 6
<u>Demande de matériel costume</u>	Page 7
<u>Proposition planning</u>	Page 8

PERSONNEL EN DEPLACEMENT

Cinq comédien(ne)s, trois technicien(ne)s, une administratrice de production.

DUREE DU SPECTACLE

1h45. Ouverture des portes 15 minutes avant.

Prévenir le RG en cas de contraintes spécifiques d'ouverture des portes en raison de l'application du protocole sanitaire en vigueur.

DEMANDES GENERALE

Autorisation de stationnement d'un camion 20m3 les temps du déchargement et rechargement

Pré-montage Lumière/Son/Plateau

Régies Lumière et son en salle durant la répétition et le spectacle.

Fixations par vissage au plateau

Nécessite d'un vrai noir plateau

Autorisation d'utilisation de flammes vives au plateau :

Une bougie dans bocal

Deux cigarettes allumées

Demande de matériel plateau

DIMENSION MINIMUM :

Cadre : 12m, ouverture mur à mur : 16m, profondeur : 13m
Hauteur de réglage de 6,50 à 8m

DRAPERIE :

Pendrillonnage à l'italienne et à l'allemande
1 Reflecteur (Apporté par la cie) 6x10m
1 cyclorama (Apporté par la cie) 6x10m
1 toile peinte sur patience (Apporté par la cie) 5x12m

MATÉRIEL DEMANDÉ :

4 Praticables ; 2-00m x 1-00m hauteur 40cm
2 Chaises
2 tables d'accessoires
1 petite bouteille de gaz hélium 0,25m3 (à préciser avec le régisseur)
1 accès à un compresseur d'air
10m de tube de 50 (leste cyclo)
9 Piles AA (à préciser avec le régisseur)
1 bouteille de vin rouge
1 bouteille de porto

MATERIEL A FOURNIR PAR REPRESENTATION :

1 boîte de haricot vert (env 200g)
1 paquet de chips (env 100g)
1 bouteille de jus de raisin rouge bio
1 petite boîte de soupe mouliné orangé, qui ne tache pas (type carotte, courge...)
1 paquet de biscotte (une dizaine de biscottes)

MATÉRIEL FOURNI PAR LA COMPAGNIE :

Voir « Colissage Encore + - ADD -» en annexe
1 Patience au jeté de 14m
1 Réflecteur de 12x6m
1 Cyclorama translucide de 10x6
1 Toile peinte de 12x5

LOGES :

Loges chauffées à proximité du plateau pour 5 personnes avec tables, miroirs éclairés et portants.

Demande de matériel lumière

NOMBRE DE CIRCUITS

- 96 circuits 3 KW + 3 circuits 5KW
- 1 direct 16A + 1 arrivée DATA à la face jardin pour rampe led cie.
- 1 direct 16A + 1 arrivée DATA au lointain pour machine à brouillard.
- Lumière salle graduée et pilotée depuis la console lumière (Ch256).

REGIE

- 1 Congo Junior/Sénior version 7.1 ou 8.2 avec 2 écrans + litlight, sur onduleur.
- 1 éclairage de service scène et salle pilotable depuis la régie lumière.

REGLAGE LUMIERE

- Une nacelle élévatrice de type Génie.
- Un escabeau mis à dispo pour le montage et réglages des sources lumière au sol.
- Intercom HF pour réglages + doublure lumière à J-0

MATÉRIEL DEMANDÉ AU LIEU D'ACCEUIL PROJECTEURS

A noter que le nombre **exact** de projecteurs sera précisé avec le plan de feux.

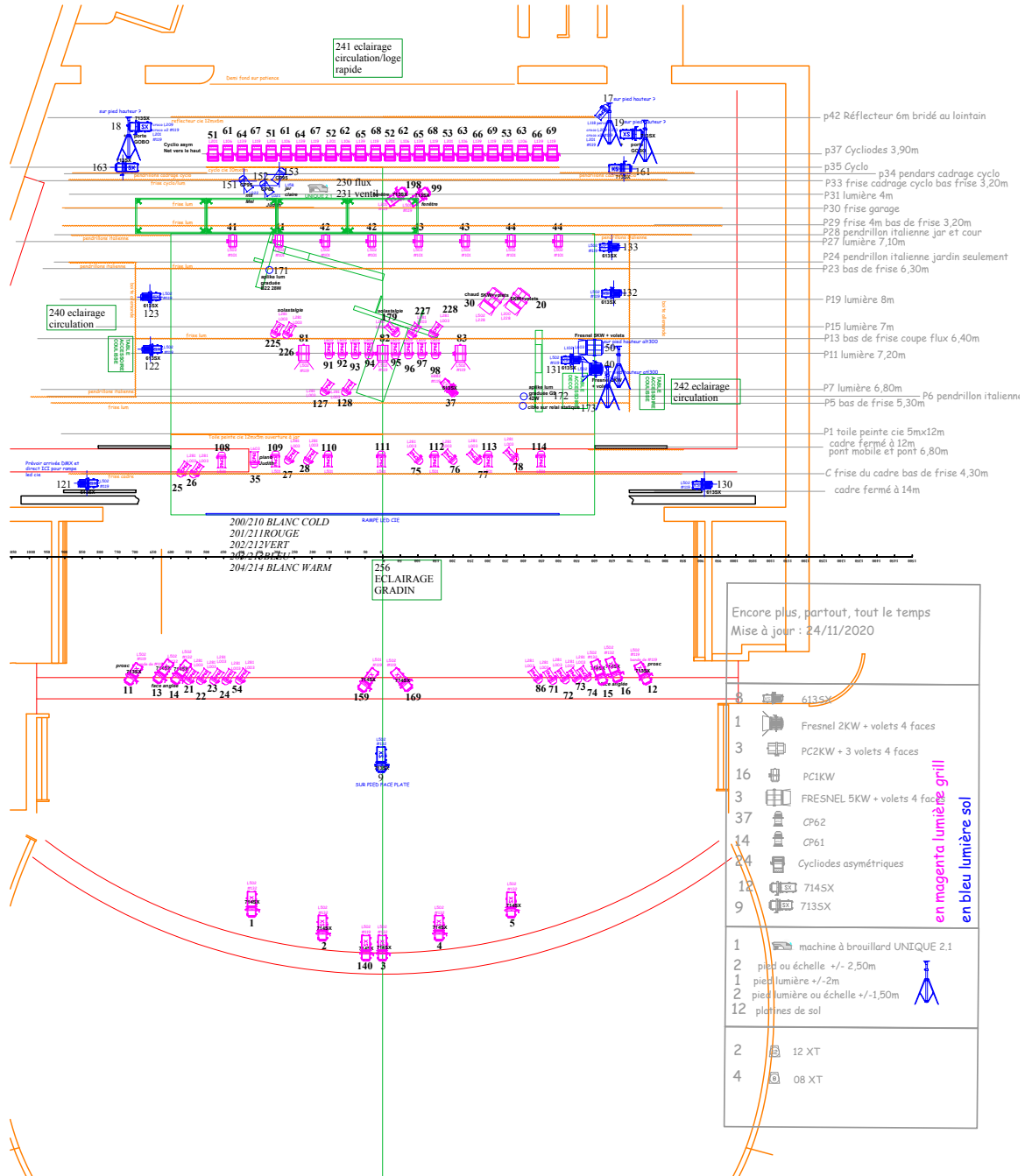
- 13 x 714sx
- 08 x 713sx
- 08 x 613sx (+ 06 pour éclairage coulisse)
- 08 x PC 1kw
- 03 x PC 2kw
- 01 x Fresnel 2kw
- 03 x Fresnel 5kw
- 04 x Par Cp 61
- 34 x Par Cp 62
- 02 x Par Cp 95
- 24 x Cycliodes

AUTRE

- 1 Machine à brouillard Look Unique 2.1 + Liquide brouillard
- Gélatines indiqués sur Feuille de Patch en annexe : R132-R119-R101-L502- L501-L201-L200-L281-L228-L003-L603-L102-L106-L139-L119-L281-L003 -L022
- 5 pieds de projecteur + 12 platines

MATÉRIEL FOURNI PAR LA COMPAGNIE :

- 04 x Rampes Led
- 02 x Appliques dans le décor
- 01 x moteur « cible » (**BESOIN d'une Charge**)



Demande de matériel son

Régie son en salle impérativement

SOURCES :

6 systèmes HF SHURE ULXD4D avec 6 émetteurs pocket et 6 capsules DPA 4061 (1 noire+5 chairs) + 2 antennes déportées
3 micros statiques cardio type KM184 + câblage (+ 3 pieds de table fournis par la cie)
1 SM58 + câblage
1 micro main HF type SM58
1 DI
5 grands pieds de micro + perchette
1 micro Audix ADX40 (fourni par la cie)
1 Piano numérique Korg 250 avec support (fourni par la cie)
1 Ordinateur cie + Carte son MOTU ultralite AVB 8 sorties (fournis par la cie)

MIXAGE :

1 console numérique de qualité avec 32 entrées et 10 sorties, carte ADAT 8 entrées, delay sur entrées et sorties, égaliseurs graphiques sur sorties, effet interne HQ Pitch

DIFFUSION :

1 système de diffusion stéréo de qualité (type L Acoustic, D&B, Amadeus) adapté à la salle avec sub et cluster central séparés, diffusion homogène sur l'intégralité du gradin
2 enceintes (type 12XT) au lointain du plateau sur cube de 50cm
4 enceintes (type 8XT) autour ou au dessus du gradin en indirect

INTERPHONIE :

4 postes (Régie son <> Régie son au plateau + Régie lumière <> Régie plateau)

MATERIEL A FOURNIR PAR REPRESENTATION :

14 piles LR 06

Demande de matériel costume

MATÉRIEL DEMANDÉ AU LIEU D'ACCEUIL

Planche et fer à repasser

Machine à laver

Sèche linge

Essoreuse

MATÉRIEL FOURNI PAR LA COMPAGNIE

MELANIE BESTEL	1 brassière chair	> LAVAGE A 30° PROGRAMME RAPIDE (SUR DEMANDE) + PAS DE SECHE LINGE
	1 culotte gainé chair	> LAVAGE TOUS LES JOURS PROGRAMME RAPIDE – PAS DE SECHE LINGE
	1 toges bordure ocre	> LAVAGE A 30° PROGRAMME RAPIDE (SUR DEMANDE); SECHE LINGE DELICAT ; DEFROISSER A LA VAPEUR, APPLATIR GALONS
	1 paire sandales avec ailes 40	
	1 pull bleu marine col roulé	> LAVAGE PROGRAMME RAPIDE 30° - SECHAGE A PLAT – REPASSER SUR L'ENVERS
	1 doudoune sans manches marron	> PAS LAVER
	1 pantalon moulant blanc cassé	> LAVAGE PROGRAMME RAPIDE 30° - PAS DE SECHE LINGE
	1 foulard carré poisson	
	1 paire bottes équitation marrons	
	2 paires bas noires	> LAVAGE TOUS LES JOURS PROGRAMME RAPIDE – PAS DE SECHE LINGE
JUDITH DAVIS	1 brassière chair	> LAVAGE A 30° PROGRAMMA RAPIDE (SUR DEMANDE) + PAS DE SECHE LINGE
	1 toge avec fronces à la taille et bordure rouge	> LAVAGE A 30° PROGRAMME RAPIDE (SUR DEMANDE) ; SECHE LINGE DELICAT ; DEFROISSER A LA VAPEUR, APPLATIR GALONS
	1 paire sandales grecques montantes 39	
	1 pull moutarde	> VAPORISATEUR VODKA+EAU ; LAVAGE A LA MAIN A FROID (SUR DEMANDE) + SECHAGE A PLAT ; DEFROISSER A LA VAPERU SI NECESSAIRE
	1 pantalon-culotte bleu	> LAVAGE A 30° (SUR DEMANDE) >> ATTENTION TEINTURE LAVER SEPARÉMENT ; SÉCHAGE NATUREL
	1 paire chaussures à lacets marron	
	1 paire lunettes sans verres	
CLAIRE DUMAS	1 brassière chair	> LAVAGE A 30° PROGRAMMA RAPIDE (SUR DEMANDE) + PAS DE SECHE LINGE
	1 culotte gainé chair	> LAVAGE TOUS LES JOURS PROGRAMME RAPIDE – PAS DE SECHE LINGE
	1 toge avec double bordure jaune	> LAVAGE A 30° PROGRAMME RAPIDE (SUR DEMANDE) ; SECHE LINGE DELICAT ; DEFROISSER A LA VAPEUR, APPLATIR GALONS
	1 paire sandales grecques montantes 38	
	1 veste cuir marron	
	1 pull bleu clair col roulé	
	1 pantalon gris homme	
	2 paires chaussettes hautes gris foncé	
	1 paire chaussures vernis noir	
	3 slips homme	> LAVAGE 30° (SUR DEMANDE) ; SECHE LINGE
	1 robe rouille	> LAVAGE A FROID PROGRAMME COURT OU DELICAT (SUR DEMANDE) ; PAS DE SECHE LINGE, SECHAGE A PLAT ; DEFROISSER A LA VAPEUR
	1 paire bottes pluie vert kaki	
NADIR LEGRAND	1 toge courte bordure jaune + ocre	> LAVAGE A 30° PROGRAMME RAPIDE (SUR DEMANDE) + SECHE LINGE DELICAT + DEFROISSER A LA VAPEUR, APPLATIR GALONS
	1 toge longue avec bordures jaunes	> LAVAGE A 30° PROGRAMMA RAPIDE (SUR DEMANDE) + SECHE LINGE DELICAT + DEFROISSER A LA VAPEUR, APPLATIR GALONS
	1 paire sandales grecques montantes marron foncé 44	
	1 gros noeud rouge avec élastique	
	1 bite gonflable	
	1 string chair	> LAVAGE COURT 30° TOUS LES JOURS – PAS DE SECHE LINGE
	1 chausson de danse 44	
	1 chemise bleu ciel	> LAVAGE COURT 30° TOUS LES JOURS – SECHE LINGE SUELEMENT SI NECESSAIRE
	1 veste marron	> VAPORISATEUR VODKA+EAU – PRESSING SI NECESSAIRE (DOUBLON NE JOUE PAS)
	1 pantalon équitation gris foncé	> LAVAGE 30° (SUR DEMANDE) – EVITER SECHE LINGE
	1 jeans moulant bleu foncé	
	1 ceinture noire	
	1 paire bottes équitation noires	
	1 costume ours blanc + pieds avec chaussons en laine à l'intérieur	> PAS DE LAVAGE – VAPORISATEUR VODKA+EAU – SI PAS DE VISIBILITE DE LA PART DU COMEDIEN, APPLIQUER AMIDON OU LAQUE SUR LES POILES DEVANT LES TROUS DES YEUX (niveau cou ours) POUR ECARTER LES POILES
MAXENCE TUAL	1 toge bords rouges	> BROSSER LA TERRE TOUS LES JOURS ; LAVAGE A 30° PROGRAMME RAPIDE (SUR DEMANDE) + SECHE LINGE DELICAT, LAISSER FINIR DE SECHER A L'AIR + DEFROISSER A LA VAPEUR, APPLATIR GALONS
	1 paire sandales grecque 45	
	1 casque romain plumes rouges	
	1 doudoune bleu/orange	> LAVAGE 30° (SUR DEMANDE) – SECHAGE NATUREL
	1 couverture fourrure blanc cassé	
	2 jambières fourrures blanc	
	1 casque fourrure avec cornes	
	1 fourrure blanche avec élastiques	
	1 gilet marron laine	> BROSSER LA TERRE TOUS LES JOURS ; LAVAGE A LA MAIN A FROID SUR DEMANDE ; SECHAGE A PLAT ; DEFROISSER A LA VAPEUR SI NECESSAIRE
	1 gros noeud rouge avec élastique	
	1 bite gonflable	
	1 string chair	> LAVAGE COURT 30° TOUS LES JOURS – PAS DE SECHE LINGE
	1 chaussons danse 45	
	1 chemise velours bleu	> LAVAGE 30° (SUR DEMANDE) – SECHAGE NATUREL – REPASSER A L'ENVERS
	1 jeans bleu clair	> LAVAGE 30° (SUR DEMANDE) - SECHE LINGE DELICAT
	2 caleçons	> LAVAGE COURT 30° TOUS LES JOURS – SECHE LINGE
	1 paire chaussures randonnée vert	

Proposition planning exploitation « ENCORE + »

Planning prévisionnel -Encore plus partout tous le temps-						
Le	de	à	Description	Mémo	Lieu	Détail personnel
J-2	09:00	13:00	Prémontage	Draperie, Lumières et patch	SALLE DE SPECTACLES	Equipe d'accueil
	13:00	14:00	Repas		RESTAURANT	
	14:00	18:00	Prémontage	Draperie, Lumières et patch	SALLE DE SPECTACLES	Equipe d'accueil
J-1	09:00	13:00	Montage	Déchargement, montage décor et son	SALLE DE SPECTACLES	/ Régisseur lumière / Technicien lumière / Technicien lumière / Régisseur son / Technicien son / Régisseur plateau / Machiniste / Cintrier / Habilleuse
	13:00	14:00	Repas		RESTAURANT	
	14:00	18:00	Montage	Fin montage décor et son, Préparation des loges Debut des réglages vers 15h	SALLE DE SPECTACLES	/ Régisseur lumière / Technicien lumière / Technicien lumière / Régisseur son / Technicien son / Régisseur plateau / Cintrier / Habilleuse
	18:00	18:30	Pause			
	18:30	21:30	Montage	Réglages lumières	SALLE DE SPECTACLES	/ Régisseur lumière / Technicien lumière / Technicien lumière / Cintrier
J	09:00	10:30	Montage	Réglages son, Conduite lumière (<u>besoin d'une doublure lumière</u>)	SALLE DE SPECTACLES	/ Régisseur son / Technicien son / Régisseur Lumière
	10:30	13:00	Montage	Fin montage décor, son et réglages lumières sol	SALLE DE SPECTACLES	/ Régisseur lumière / Technicien lumière / Régisseur son / Technicien son / Régisseur plateau / Cintrier
	13:00	14:00	Repas		RESTAURANT	
	14:00	17:30	Raccords	Filage technique	SALLE DE SPECTACLES	/ Régisseur lumière / Régisseur son / Régisseur plateau
	17:30	19:30	Repas		RESTAURANT	
	19:30	20:00	Mise	Check micro Mise Plateau	SALLE DE SPECTACLES	/ Régisseur lumière / Régisseur son / Régisseur plateau
	20:00	20:30	Entrée	Entrée du publique	SALLE DE SPECTACLES	/ Régisseur lumière / Régisseur son / Régisseur plateau
	20:30	22:00	Représentation	Spectacle	SALLE DE SPECTACLES	/ Régisseur lumière / Régisseur son / Régisseur plateau
	22:00	00:30	Démontage	Démontage décor, son et lumière. Chargement Camion Nettoyage costumes	SALLE DE SPECTACLES	/ Régisseur lumière / Technicien lumière / Technicien lumière / Régisseur son / Régisseur plateau / Machiniste / Cintrier / Habilleuse